



LA ROUTE DU RHUM, UNE COURSE AU LARGE EN SOLITAIRE

NOM

PRÉNOM

CLASSE

DATE



Bonjour matelot ! Bienvenue dans l'aventure de **La Course Bleue**. Je suis **Tom Laperche**, un navigateur professionnel français.

Je suis le commandant du **trimaran SVR-Lazartigue**, le bateau avec lequel je vais bientôt participer à **La Route du Rhum**. Dans le langage de la course au large, le navigateur qui prend les décisions sur son bateau s'appelle aussi un **skippeur** !

Es-tu prêt à partir à la découverte de l'Océan et du monde de la course au large en voilier ?

Dans cette première fiche, nous allons découvrir la course de **La Route du Rhum**, qui a 48 ans cette année. C'est une course étonnante qui accueille une grande diversité de bateaux à voile qui ont l'obligation d'utiliser uniquement la **force du vent pour avancer** !

Cette année, le départ est prévu le **dimanche 1^{er} novembre** à 13 h 02. Ce sera pour toi le dernier jour des vacances de la Toussaint.

La Route du Rhum, une course de légende

La Route du Rhum est une course **transatlantique**. C'est-à-dire une course au large qui permet aux voiliers en tout genre de concourir sur l'eau en traversant l'**océan Atlantique**, depuis la France hexagonale jusqu'en Guadeloupe, une région d'outre-mer. Le départ a toujours lieu à **Saint-Malo, en Bretagne**, et l'arrivée à **Pointe-à-Pitre**. C'est une course qui unit un navigateur à son bateau, seul à bord. On appelle cela une **course en solitaire** !



Cette course a été créée en **1978** et prend le départ tous les quatre ans. Cette année, ce sera la **13^e édition** ! La Route du Rhum est une course ouverte aux professionnels et aux amateurs. Il y a donc énormément de concurrents. Lors de la précédente édition, en 2022, 138 bateaux étaient sur la ligne de départ. Seulement 103 ont passé la ligne d'arrivée à temps et 30 skippeurs ont abandonné.

LE MOT DU JOUR



Skippeur :

.....
.....

Traverser un océan, ce n'est pas rien ! Pour mieux t'en rendre compte, nous allons nous intéresser au parcours de la course. Grâce à la carte que tu vas trouver à la fin de cette fiche, tu vas pouvoir suivre le périple de Tom tout au long de la course. Prends-en soin, nous allons l'utiliser plusieurs fois.

- 1 Indique ton nom et ton prénom en haut à gauche de la carte. Ensuite, écris le nom de l'océan que les skippeurs doivent traverser.
- 2 En t'aidant de la carte affichée en classe, complète les points cardinaux sur la rose des vents en bas à droite de ta carte. Colorie ensuite l'Équateur en rouge et le Méridien de Greenwich en vert.
- 3 Grâce au texte de la page 1, indique sur ta carte la ville de départ et la ville d'arrivée de la course. Réponds ensuite aux questions suivantes :

Dans quelle **région** se situe la ville de départ ?

Dans quelle **région** se situe la ville d'arrivée ?

- 4 Sur la carte, il y a trois continents différents, représentés par des lettres. Écris leurs noms ci-dessous.

A

B

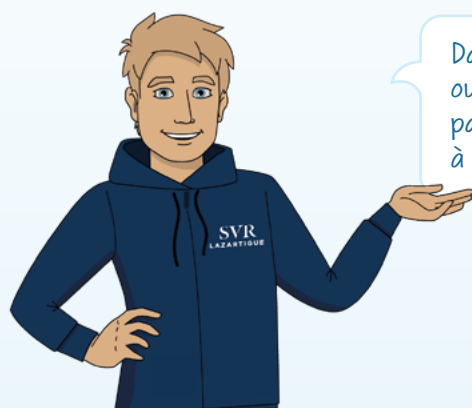
C

Sur quel continent se trouve la France ?

Sur quel continent se trouve la Guadeloupe ?

- 5 Sur la carte, il y a une mer représentée par un dessin. Écris son nom ci-dessous.





Dans la marine, la distance s'exprime en « **milles marins** » ou « **milles nautiques** ». Pendant la course, je vais devoir parcourir **3 543 milles nautiques** pour relier **Saint-Malo** à **Pointe-à-Pitre**, soit environ 6 560 kilomètres !



1 MILLE MARIN = 1,852 KM



Dans la marine, la notion de vitesse s'exprime en **nœuds**.
Un nœud est égal à **1,852 km/h**. En moyenne, le SVR-Lazartigue navigue à la vitesse de **44 km/h**. Lorsque les conditions sont optimales, il peut faire des pointes de vitesse à **90 km/h**.



1 NŒUD = 1,852 KM/H

- 1** Classe les éléments ci-dessous selon leur vitesse de pointe, du plus rapide au plus lent. Numérote-les de 1 à 6.



☐ Espadon-voilier
110 km/h



☐ Voilier de course
90 km/h



☐ Aviron
20 km/h



☐ Voilier traditionnel
16 km/h



☐ Nageur professionnel
8 km/h



☐ Dauphin
60 km/h

- 2** Lequel mettrait le moins de temps à traverser l'océan Atlantique si sa vitesse de pointe était maintenue sur toute la traversée ?

.....

- 3** En t'aidant du texte d'introduction de cette activité, convertis la vitesse moyenne et la vitesse de pointe du SVR-Lazartigue en nœuds.

Vitesse moyenne :

.....
.....

Vitesse de pointe :

.....
.....

Traverser l'Atlantique est une véritable aventure ! Les bateaux avancent uniquement grâce à la force du vent, ce qui signifie que leur vitesse peut varier. Des **vents forts** vont permettre aux bateaux d'**avancer rapidement**, alors qu'une **mer agitée** risque de les **ralentir**. À cela peuvent s'ajouter des avaries, c'est-à-dire des problèmes techniques, qui ralentissent parfois leur course.

En se basant sur une vitesse moyenne et une distance, il est possible de calculer le temps qu'il leur faudra pour arriver à Pointe-à-Pitre. Voici la formule :



DISTANCE

÷



VITESSE

=



TEMPS

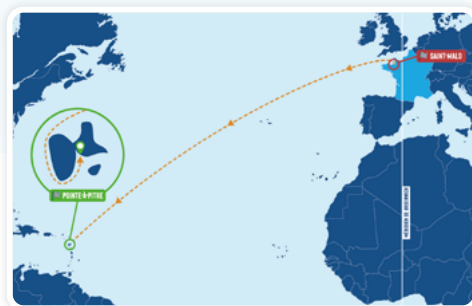
Cette formule signifie que le temps est la durée nécessaire pour parcourir une distance à une certaine vitesse.

Par exemple, un bateau qui parcourt 44 km à une vitesse de **44 km/h** mettra **1 heure** pour effectuer ce trajet.

- 1 Imaginons que Tom navigue à une moyenne de 44 km/h, combien d'heures lui faudra-t-il pour parcourir les 6 560 km de la course ?

Fais ton calcul ici :

.....



- 2 Convertis ce nombre d'heures en jours. Par exemple : 2,45 jours.

Fais ton calcul ici :

.....

=

JOURS

- 3 À partir de ton nombre total d'heures, calcule la durée exacte de la traversée en jours, heures et minutes. Par exemple : 2 jours, 10 heures et 43 minutes.

Fais ton calcul ici :

.....

.....

.....

Si Tom avance à une vitesse moyenne de 44 km/h, le temps de course sera d'environ :

JOURS

HEURES

MINUTES

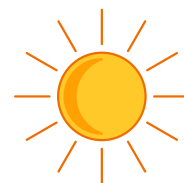
LE SAVAIS-TU ?



Le record de la Route du Rhum est détenu par Charles Caudrelier, qui a remporté l'édition 2022 en **6 jours, 19 heures, 47 minutes et 25 secondes** à bord du trimaran Maxi Edmond de Rothschild.

MÉTÉO DU JOUR

Matelot ! Nous venons de recevoir une alerte météo alors que tu termines cette fiche !
À partir d'aujourd'hui, et comme les grands navigateurs, nous allons relever chaque jour l'état du ciel à l'intérieur et à l'extérieur.



Colorie l'icône qui correspond au temps qu'il fait dehors et à l'intérieur de toi !

Ciel extérieur



Ciel intérieur

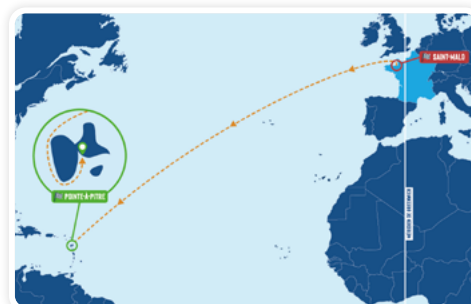


Tu connais maintenant mieux la belle aventure dans laquelle nous allons nous lancer tous ensemble. Mais il y a un acteur très important dont nous n'avons pas encore parlé : le bateau ! Nous allons apprendre à le connaître dans la prochaine fiche.

EN RÉSUMÉ

La **Route du Rhum** est une **course en solitaire** à la voile qui consiste à traverser l'**océan Atlantique** le plus vite possible. Cette course au large a été créée en 1978 et a lieu tous les quatre ans.

Cette année, ce sera la **13^e édition** ! Le départ aura lieu le dimanche 1^{er} novembre 2026 à **Saint-Malo**. L'arrivée est prévue à **Pointe-à-Pitre**, en Guadeloupe. La distance à parcourir est d'environ **6 560 km**.



La course devrait durer environ **6 à 7 jours** pour Tom.

C'est **Charles Caudrelier** qui a remporté la dernière édition en **6 jours, 19 heures, 47 minutes et 25 secondes** à bord du trimaran Maxi Edmond de Rothschild.

Un **skippeur** est le commandant de bord d'un voilier.

Les voiliers de course peuvent atteindre des vitesses incroyables, jusqu'à 90 km/h.

Les marins ont un vocabulaire précis pour parler de vitesse et de distance.

Pour évoquer une **distance**, on parle de **milles marins** ou **milles nautiques**.

Pour parler de **vitesse**, on parle en **nœuds**.



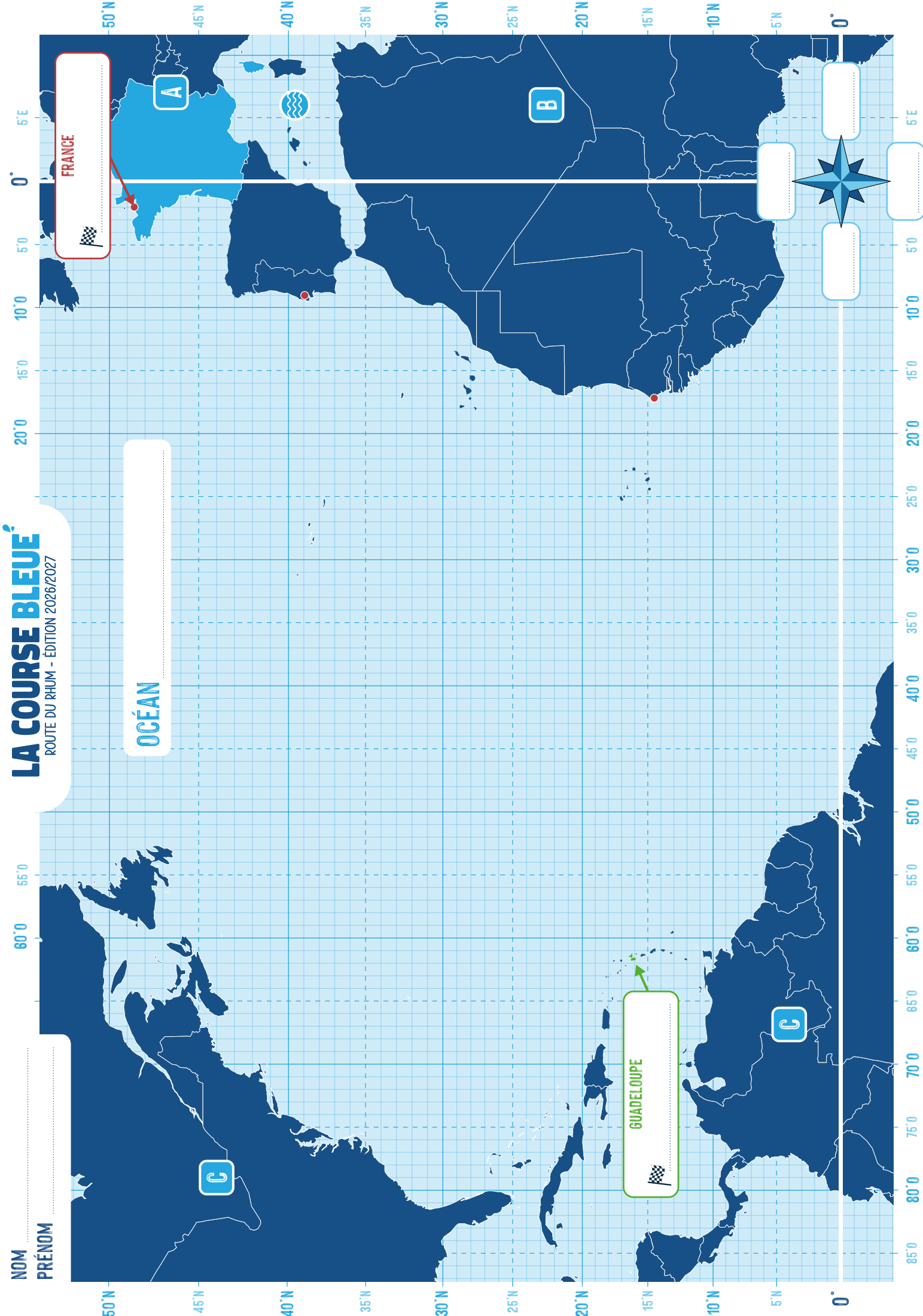
1 MILLE MARIN = 1,852 KM



1 NŒUD = 1,852 KM/H

LA COURSE BLEUE®
ROUTE DU RHUM - ÉDITION 2026/2027

NOM
PRÉNOM



FRANCE

Océan

GUADELOUPE

.....

.....

.....

